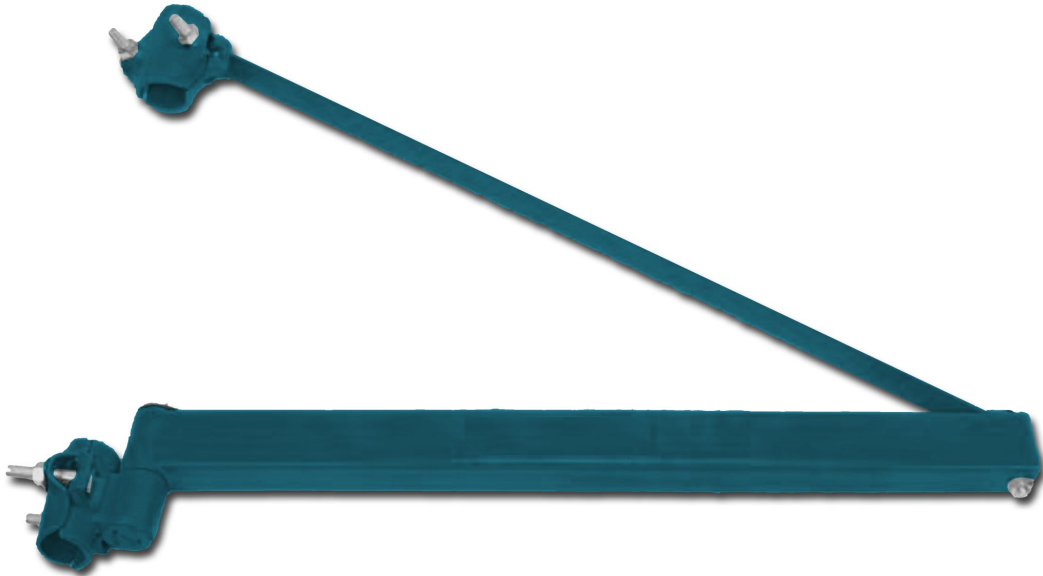


CZ  
**XT108100**  
**Držák na závěsný naviják**  
**750mm/650kg HST-600-750**



Před instalací držáku pečlivě přečtěte tento návod k použití!

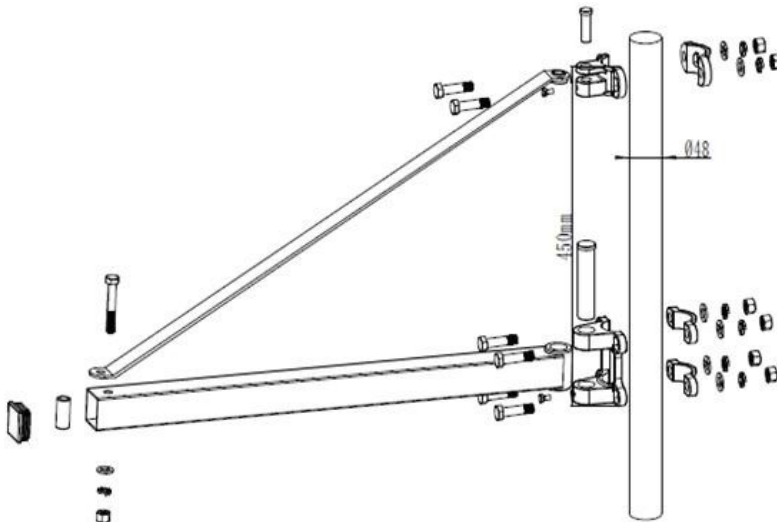
Zkontrolujte zda jsou všechny části zařízení kompletní a v pořádku. Firma XTline neodpovídá za zranění a škody na majetku způsobené neodbornou instalací nebo manipulací se zařízením.

#### **PRACOVNÍ PROSTOR**

Tento držák je vhodný pro použití s elektrickými navijáky XT108250 a XT108600. Maximální váha zvedaného břemene nesmí překročit 600kg. Rozsah rotace ramene je 90°.

#### **INSTALACE A PROVOZ**

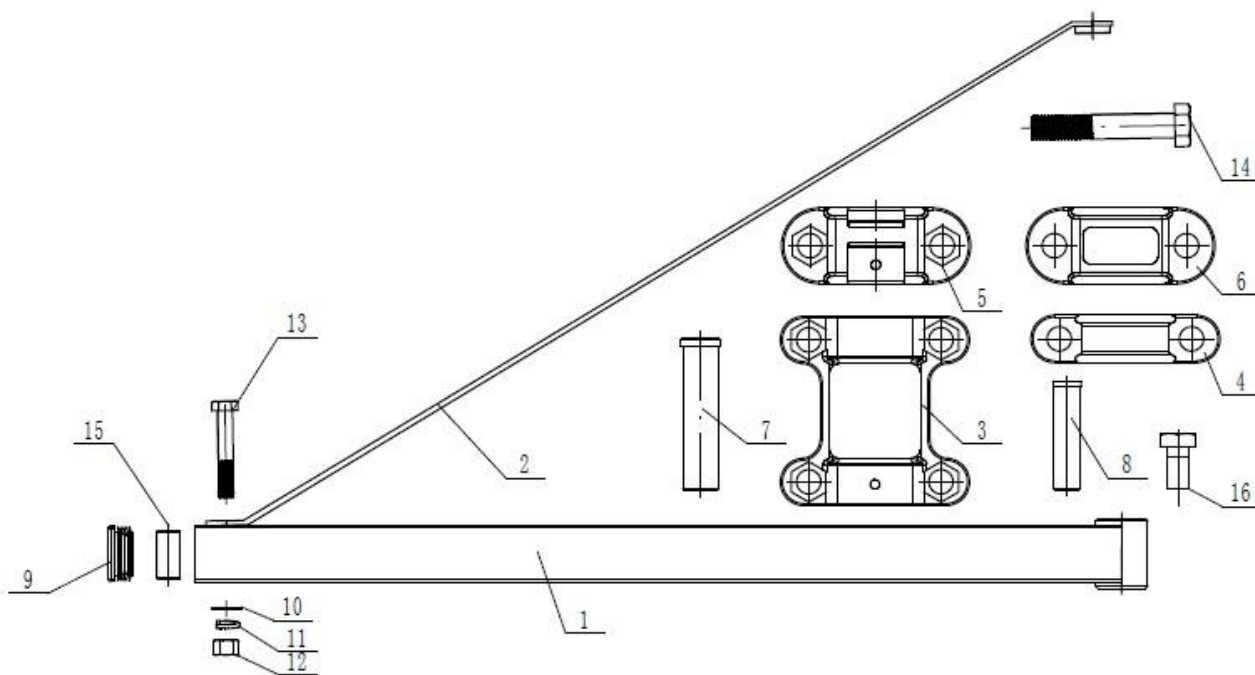
1. Zařízení (trubka), na které bude rám připevněn musí být ve svislé poloze a pevně ukotvena, její průměr musí být 48mm a síla 4mm. Vylučte její převrácení nebo odsunutí.
2. Před zahájením provozu se ujistěte, zda nejsou poškozené části zařízení nebo některé nechybí.
3. Ujistěte se, že rozvor instalace je 450mm (viz. obrázek níže).



4. Upevňovací šrouby musí být utaženy silou 70Nm.
5. Vyberte elektrický naviják (XT108250 nebo XT108500).
6. Po instalaci nejprve proveďte zkoušku bez zátěže nejméně 2x, a také rotační zkoušku na 90°. Potom postupně přidejte zátěž.
7. Po dokončení zkoušky znovu zkontrolujte dotažení šroubů.
8. Pravidelně kontrolujte dotažení šroubů a zda není zařízení poškozené nebo prasklé.

## BEZPEČNOSTNÍ INFORMACE

1. **V žádném případě nepřetěžujte zařízení!**
2. **Zařízení není určeno ke zvedání osob.**
3. **V pracovním prostoru je zákaz pohybu dětí a neoprávněných osob.**  
Zabraňte pohybu těchto osob v pracovním prostoru.
4. **Se zařízením mohou manipulovat pouze proškolené osoby.**
5. **Je zakázáno věšet více zařízení na jeden rám!**
6. **Při práci s nářadím buďte obezřetní a věnujte vaší činnosti dostatečnou pozornost. Nepoužívejte nářadí při zvýšené únavě nebo pod vlivem drog, alkoholu nebo léků. Nedostatečná pozornost při manipulaci s nářadím může vést k vážným zraněním.**
7. **Noste ochranné pracovní prostředky .**



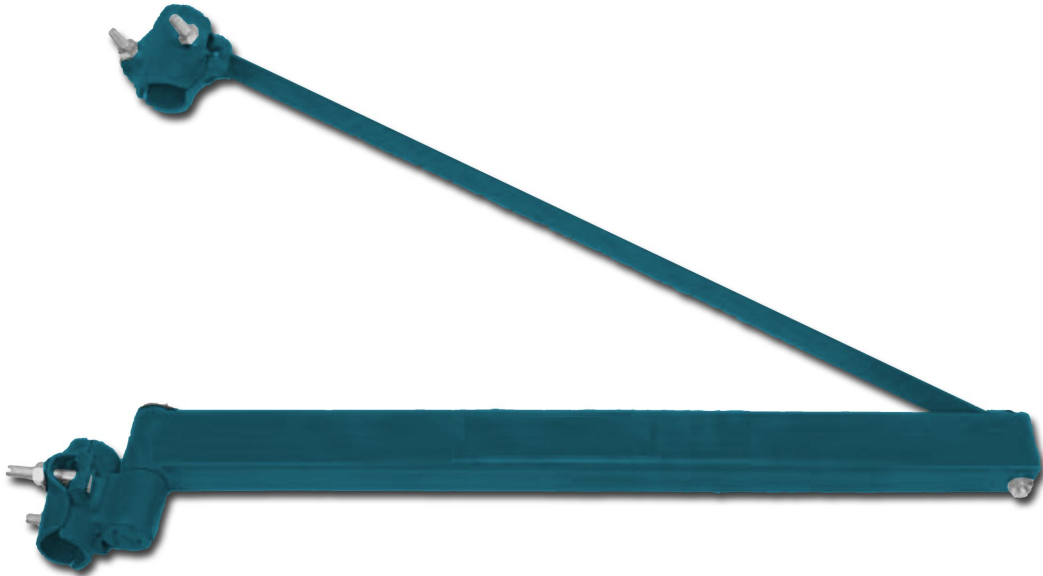
### Seznam dílů:

1. nosná trubka rámu
2. spojovací rameno
3. přední část dolní části sedla nosného rámu
4. zadní sedlo nosné trubky 2x
5. přední část horního sedla nosného rámu
6. zadní část dolní nosné trubky rámu
7. spodní sedlo šroubu nosného rámu
8. horní sedlo šroubu nosného rámu
9. zásepka
10. plochá podložka 7x
11. pružná podložka 7x
12. matice 7x
13. imusový šroub
14. imusové šrouby 6x
15. imusový šroub
16. imusový šroub

# SK

## XT108100

### Držiak na závesný navijak 750mm/650kg HST-600-750



Pred inštaláciou držiaku pozorne prečítajte tento návod na použitie!

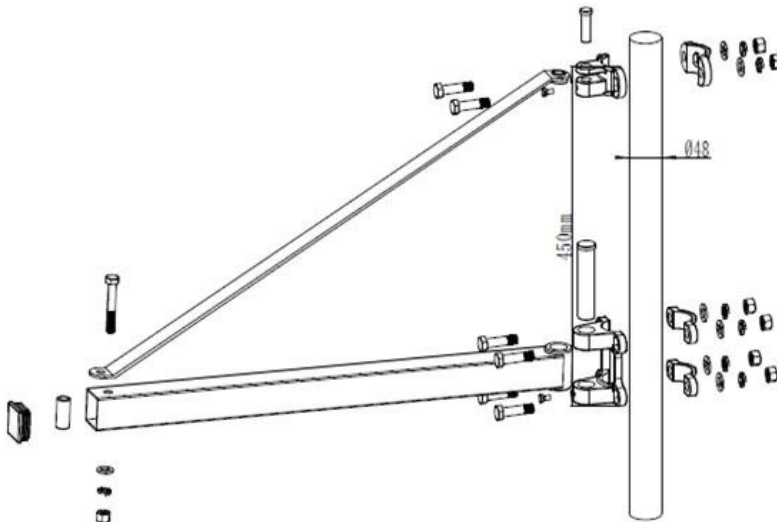
Skontrolujte či sú všetky časti zariadenia kompletne a v poriadku. Firma XTline nezodpovedá za zranenia a škody na majetku spôsobené neodbornou inštaláciou alebo manipuláciou so zariadením

#### PRACOVNÝ PRIESTOR

Tento držiak je vhodný pre použitie s elektrickými navijakmi XT108250 a XT108500. Maximálna váha zdvíhaného bremena nesmie prekročiť 600kg. Rozsah rotácie ramena je 90 °.

#### INŠTALÁCIA A PREVÁDZKA

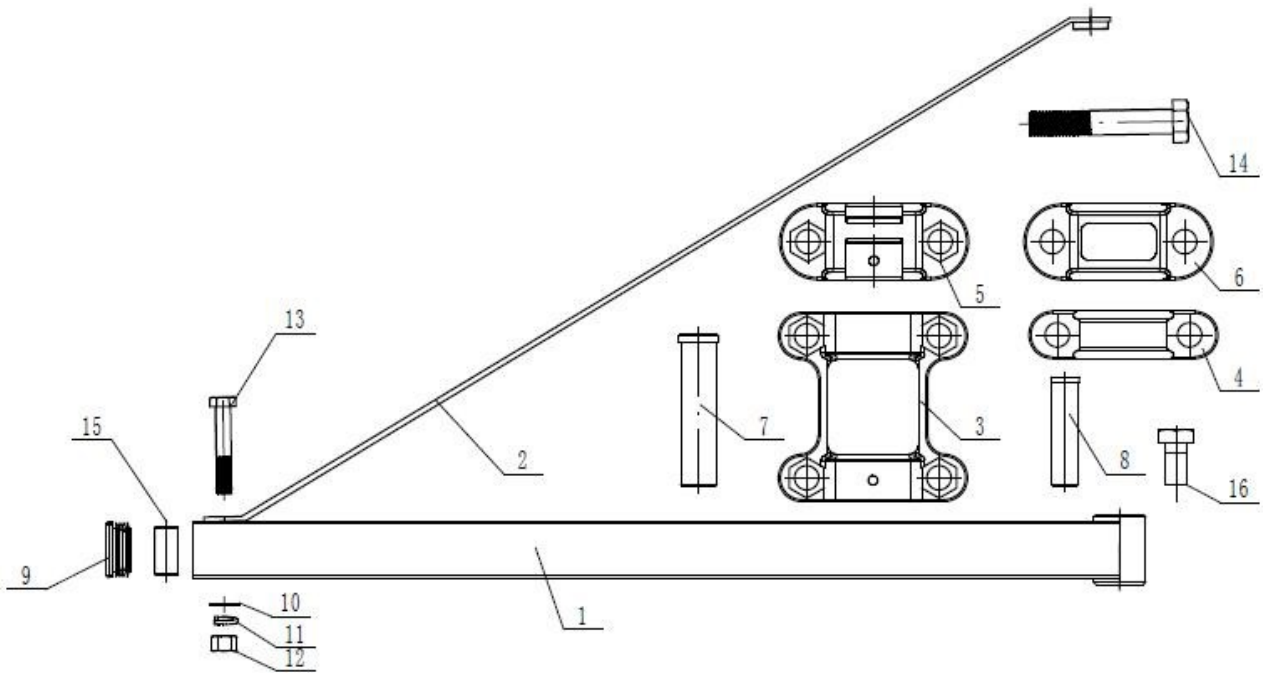
1. Zariadenie (trubka), na ktorej bude rám pripevnený musí byť vo zvislej polohe a pevne ukotvené, jej priemer musí byť 48mm a sila 4mm. Vylúčte jej prevráteniu alebo odsunutie.
2. Pred začatím prevádzky sa uistite, či nie sú poškodené časti zariadení alebo niektoré nechýbajú
3. Uistite sa, že rázvor inštalácia je 450mm (viď. Obrázok nižšie)



4. Upevňovacie skrutky musia byť dotiahnuté silou 70Nm.
5. Vyberte elektrický navijak (XT108250 alebo XT108500)
6. Po inštalácii najprv vykonajte skúšku bez záťaženie najmenej 2x, a tiež rotačnú skúšku na 90 °. Potom postupne pridajte záťaž.
7. Po dokončení skúšky znovu skontrolujte dotiahnutie skrutiek.
8. Pravidelne kontrolujte dotiahnutie skrutiek a či nie je zariadenie poškodené alebo prasknuté.

## BEZPEČNOSTNÉ INFORMÁCIE

1. V žiadnom prípade nepreťažujte zariadenie!
2. Zariadenie nie je určené na zdvíhanie osôb.
3. V pracovnom priestore je zákaz pohybu detí a neoprávnených osôb. Zabráňte pohybu týchto osôb v pracovnom priestore.
4. So zariadením môžu manipulovať len preškolené osoby.
5. Je zakázané vešať viac zariadení na jeden rám!
6. Pri práci s náradím buďte obozretní a venujte vašej činnosti dostatočnú pozornosť. Nepoužívajte náradie pri zvýšenej únave alebo pod vplyvom drog, alkoholu alebo liekov. Nedostatočná pozornosť pri manipulácii s náradím môže viesť k vážnym zraneniam.
7. Noste ochranné pracovné prostriedky.



### Zoznam dielov:

1. nosná rúrka rámu
2. spojovacie rameno
3. predná časť dolnej časti sedla nosného rámu
4. zadné sedlo nosnej rúry 2x
5. prednú časť horného sedla nosného rámu
6. zadná časť dolnej nosnej trubky rámu
7. spodné sedlo skrutky nosného rámu
8. hornej sedlo skrutky nosného rámu
9. záslepka
10. plochá podložka 7x
11. pružná podložka 7x
12. matice 7x
13. imusová skrutka
14. imbusové skrutky 6x
15. imbusová skrutka
16. imbusová skrutka